

Số: LQSL-41/21h05/HBIN

Hòa Bình, ngày 23 tháng 8 năm 2024

TIN CẢNH BÁO LŨ QUÉT, SẠT LỎ ĐẤT, SỤT LÚN ĐẤT DO MƯA LŨ HOẶC DÒNG CHẢY TRÊN KHU VỰC TỈNH HÒA BÌNH

1. Tình hình mưa đã qua

Trong 24 giờ qua (từ 20 giờ ngày 22/08 đến 20 giờ ngày 23/08), địa bàn tỉnh: Đà Bắc, Lạc Thủy, Cao Phong, Yên Thủy, Tân Lạc, Hòa Bình, Kim Bôi, Lương Sơn, Mai Châu, đã có mưa vừa, mưa to, có nơi mưa rất to như: Đồng Ruộng 120,6 mm, Tiên Phong 3 (Yên Hòa) 111 mm (Đà Bắc); Đồng Tâm 130,2 mm, Phú Lão 123 mm (Lạc Thủy); Hồ Cạn Thượng 102,8 mm, Nam Phong (Thu Phong) 100 mm (Cao Phong); Lạc Sỹ 105 mm, Đoàn Kết 79,6 mm (Yên Thủy); Phong Phú 203,4 mm, Quyết Chiến 183,8 mm (Tân Lạc); Thái Thịnh 182,8 mm, Chi cục Thủy lợi 152,4 mm (Hòa Bình); Thượng Tiến 1 98,2 mm, Thượng Tiến 85,6 mm (Kim Bôi); Trường Sơn 124,2 mm, Cao Rằm 115,8 mm (Lương Sơn); Vạn Mai 209 mm, Bao La 2 (Mai Hịch) 93 mm (Mai Châu);

Mô hình độ ẩm đất cho thấy một số khu vực thuộc các huyện: Cao Phong, Đà Bắc, Hòa Bình, Kim Bôi, Lạc Sơn, Lạc Thủy, Lương Sơn, Mai Châu, Tân Lạc, Yên Thủy đã gần bão hòa (trên 85%) hoặc đạt trạng thái bão hòa.

2. Cảnh báo mưa trong thời gian tiếp theo

Dự báo trong 06 giờ tới khu vực các huyện tiếp tục có mưa. Lượng mưa tích lũy tại các huyện Lạc Thủy, Yên Thủy (10-20mm); Cao Phong (70-100mm); Đà Bắc (10 -70mm); Tân Lạc (70-150mm); Hòa Bình (40-130mm); Kim Bôi (30-130mm); Lương Sơn (10-120mm); Lạc Sơn, Mai Châu (10-140mm);

3. Cảnh báo nguy cơ:

Trong 06 giờ tới, nguy cơ xảy ra lũ quét trên các sông, suối nhỏ vùng núi; sạt lở đất trên sườn dốc, sụt lún đất tại khu vực các huyện Cao Phong, Đà Bắc, Hòa Bình, Kim Bôi, Lạc Sơn, Lạc Thủy, Lương Sơn, Mai Châu, Tân Lạc, Yên Thủy

- Lạc Thủy An Bình, An Lạc, Cổ Nghĩa, Đồng Môn, Đồng Tâm, Hưng Thi, Liên Hòa, Thanh Nông, Thị trấn Thanh Hà, Yên Bồng

- Mai Châu Ba Khan, Bao La, Chiềng Châu, Cun Pheo, Đồng Bàng, Hang Kia, Mai Hạ, Mai Hịch, Nà Mèo, Nà Phòn, Nong Luông, Phúc Sạn, Pù Pin, Săm Khóe, Tân Dân, Tân Mai, Thị trấn Mai Châu, Thung Khe, Tòng Đậu, Vạn Mai

- Cao Phong Bắc Phong, Bình Thanh, Đông Phong, Dũng Phong, Nam Phong, Tân Phong, Tây Phong, Thị trấn Cao Phong, Thu Phong, Thung Nai, Xuân Phong, Yên Lập, Yên Thượng

- Kim Bôi Bắc Sơn, Bình Sơn, Cuối Hạ, Đông Bắc, Đú Sáng, Hạ Bì, Hợp Đồng, Hợp Kim, Hùng Tiến, Kim Bình, Kim Bôi, Kim Sơn, Kim Tiến, Lập Chiêng, Mi Hòa, Nật Sơn, Nuông Dăm, Sơn Thủy, Thượng Bì, Thượng Tiến, Tú Sơn, Vĩnh Đồng, Vĩnh Tiến

- Tân Lạc Bắc Sơn, Địch Giáo, Do Nhân, Đông Lai, Gia Mô, Lỗ Sơn, Lũng Vân, Mãn Đức, Mỹ Hòa, Nam Sơn, Ngổ Luông, Ngọc Mỹ, Ngòi Hoa, Phong Phú, Phú Cường, Phú Vinh, Quy Hậu, Quy Mỹ, Quyết Chiến, Thanh Hối, Thị trấn Mường Khén, Trung Hòa, Tử Nê, Tuần Lộ

- Lạc Sơn Bình Cánh, Bình Hẻm, Chí Đạo, Chí Thiện, Định Cư, Hương Nhượng, Liên Vũ, Miền Đồi, Mỹ Thành, Ngọc Lâu, Ngọc Sơn, Phú Lương, Phúc Tuy, Quý Hòa, Tân Lập, Thị trấn Vụ Bản, Thượng Cốc, Tự Do, Tuần Đạo, Văn Sơn, Vũ Lâm, Xuất Hóa, Yên Phú

- Lương Sơn Cao Rãm, Cư Yên, Hòa Sơn, Hợp Châu, Hợp Hòa, Lâm Sơn, Liên Sơn, Long Sơn, Nhuận Trạch, Tân Thành, Tân Vinh, Thành Lập, Thanh Lương, Thị trấn Lương Sơn, Tiến Sơn, Trung Sơn, Trường Sơn

- Đà Bắc Cao Sơn, Đoàn Kết, Đồng Chum, Đồng Ruộng, Giáp Đất, Hiền Lương, Mường Chiềng, Mường Tuồng, Tân Minh, Thị trấn Đà Bắc, Tiền Phong, Toàn Sơn, Trung Thành, Tu Lý, Vây Nưa, Yên Hòa

- TP Hòa Bình Chăm Mát, Dân Chủ, Dân Hạ, Dân Hòa, Độc Lập, Đồng Tiến, Hòa Bình, Hợp Thành, Hợp Thịnh, Hữu Nghị, Mông Hóa, Phú Minh, Phúc Tiến, Phương Lâm, Sủ Ngòi, Tân Hòa, Tân Thịnh, Thái Bình, Thái Thịnh, Thị trấn Kỳ Sơn, Thịnh Lang, Thống Nhất, Trung Minh.

- Yên Thủy Lạc Lương, Lạc Sỹ, Yên Lạ

4. Cảnh báo cấp độ rủi ro thiên tai do lũ quét, sạt lở đất, sụt lún đất do mưa lũ hoặc dòng chảy: cấp 1.

5. Cảnh báo tác động của lũ quét: Lũ quét, sạt lở đất có thể gây tác động rất xấu đến môi trường, uy hiếp tính mạng của người dân; gây tắc nghẽn giao thông cục bộ, làm ảnh hưởng tới quá trình di chuyển của các phương tiện; phá hủy các công trình dân sinh, kinh tế gây thiệt hại cho các hoạt động sản xuất, hoạt động kinh tế-xã hội.

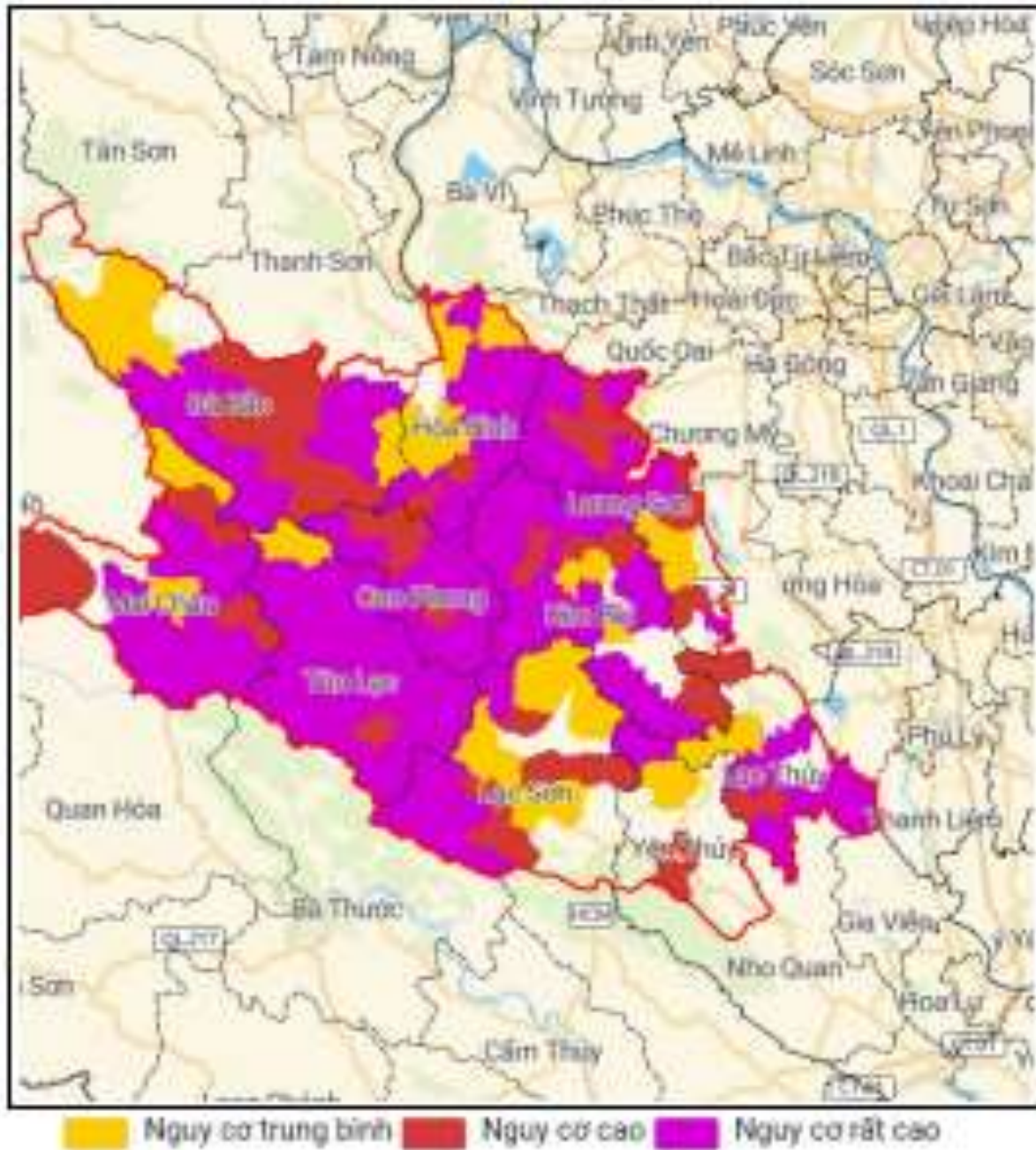
Tin phát lúc: 21h05

Người chịu trách nhiệm ban hành bản tin



Nguyễn Trọng Vũ

Bản đồ nguy cơ lũ quét, sạt lở đất trên các khu vực tỉnh Hòa Bình



Chi tiết tại đường link: <http://luquetsatlo.nchmf.gov.vn>