

Số: LQSL-59/16h50/HBIN

Hòa Bình, ngày 20 tháng 9 năm 2024

**TIN CẢNH BÁO LŨ QUÉT, SẠT LỎ ĐẤT, SỤT LÚN ĐẤT DO MƯA LŨ
HOẶC DÒNG CHẢY TRÊN KHU VỰC TỈNH HÒA BÌNH**

1. Tình hình mưa đã qua

Trong 06 giờ qua (từ 10 giờ ngày 20/9 đến 16 giờ ngày 20/9), địa bàn tỉnh: TP.Hòa Bình, Cao Phong, đã có mưa vừa, mưa to, có nơi mưa rất to như: Hợp Thịnh 36,2 mm, Dân Chủ 33,2 mm (TP.Hòa Bình); Nam Phong (Thu Phong) 36,4 mm (Cao Phong);

Mô hình độ ẩm đất cho thấy một số khu vực thuộc các huyện: TP.Hòa Bình, Cao Phong, Đà Bắc Lạc Thủy, Yên Thủy đã gần bão hòa (trên 80%) hoặc đạt trạng thái bão hòa.

2. Cảnh báo mưa trong thời gian tiếp theo

Dự báo trong 06 giờ tới khu vực các huyện tiếp tục có mưa. Lượng mưa tích lũy tại các huyện Lạc Sơn, Yên Thủy (10-30mm); Mai Châu (10-40mm); TP.Hòa Bình (10-50mm); Kim Bôi (10-70mm); Cao Phong (20-80mm); Tân Lạc (10-80mm); Đà Bắc (10-110mm);

3. Cảnh báo nguy cơ:

Trong 06 giờ tới, nguy cơ cao xảy ra lũ quét trên các sông, suối nhỏ, sạt lở đất trên sườn dốc tại các địa phương trên, đặc biệt là các huyện:

- Cao Phong: Bắc Phong, Dũng Phong, Hợp Phong, Nam Phong, Tây Phong, Thị trấn Cao Phong, Thu Phong, Thung Nai

- TP.Hòa Bình: Dân Chủ, Phương Lâm, Thái Bình, Thịnh Minh

- Đà Bắc: Đoàn Kết, Đồng Chum, Đồng Ruộng, Giáp Đất, Mường Chiềng, Tân Minh, Tân Pheo, Trung Thành, Yên Hòa

- Kim Bôi: Đông Bắc, Hợp Tiến, Vĩnh Đồng, Vĩnh Tiến

- Tân Lạc: Mỹ Hòa, Nhân Mỹ, Phong Phú, Phú Cường, Phú Vinh, Suối Hoa, Thị trấn Mãn Đức, Tử Nê, Vân Sơn

- Lạc Thủy An Bình, Thống Nhất

- Yên Thủy Bảo Hiệu, Hữu Lợi, Phú Lai, Yên Trị

4. Cảnh báo cấp độ rủi ro thiên tai do lũ quét, sạt lở đất, sụt lún đất do mưa lũ hoặc dòng chảy: cấp 1.

5. Cảnh báo tác động của lũ quét: Lũ quét, sạt lở đất có thể gây tác động rất xấu đến môi trường, uy hiếp tính mạng của người dân; gây tắc nghẽn giao thông cục bộ, làm ảnh hưởng tới quá trình di chuyển của các phương tiện; phá hủy các công trình dân sinh, kinh tế gây thiệt hại cho các hoạt động sản xuất, hoạt động kinh tế-xã hội.

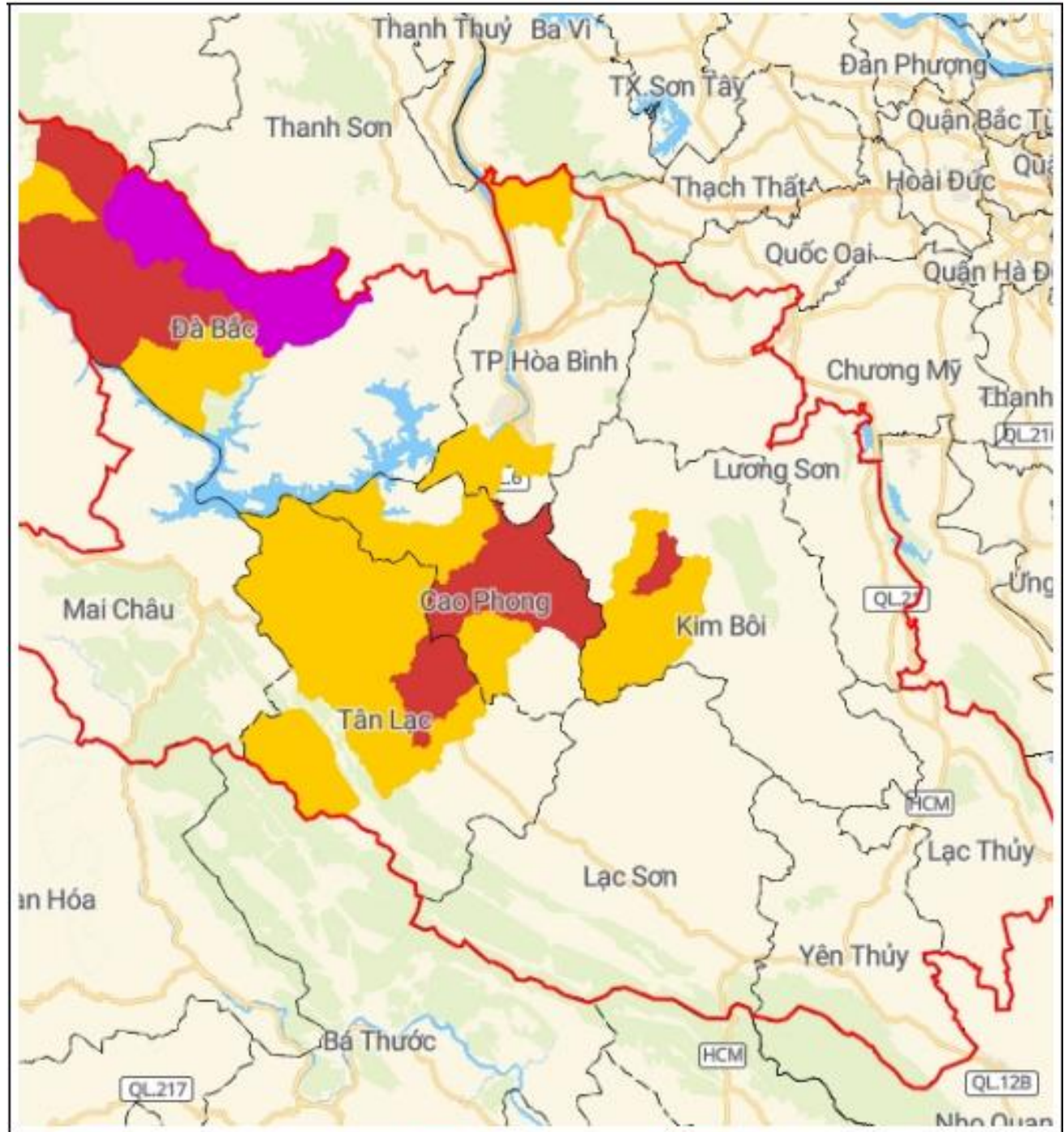
Tin phát lúc: 18h25

Người chịu trách nhiệm ban hành bản tin



Nguyễn Trọng Vũ

Bản đồ nguy cơ lũ quét, sạt lở đất trên các khu vực tỉnh Hòa Bình



Nguy cơ trung bình Nguy cơ cao Nguy cơ rất cao

Chi tiết tại đường link: <http://luquetsatlo.nchmf.gov.vn>