

ĐÀI KHÍ TƯỢNG THỦY VĂN
KHU VỰC ĐỒNG BẰNG VÀ
TRUNG DU BẮC BỘ
ĐÀI KHÍ TƯỢNG THỦY VĂN
TỈNH HÒA BÌNH

CỘNG HÒA XÃ HỘI CHỦ NGHĨA VIỆT NAM
Độc lập - Tự do - Hạnh phúc

Số: LQSL-49/06h30/HBIN

Hòa Bình, ngày 08 tháng 9 năm 2024

TIN CẢNH BÁO LŨ QUÉT, SẠT LỎ ĐẤT, SỤT LÚN ĐẤT DO MƯA LŨ HOẶC DÒNG CHẢY TRÊN KHU VỰC TỈNH HÒA BÌNH

1. Tình hình mưa đã qua

Trong 06 giờ qua (từ 00 giờ ngày 08/09 đến 6 giờ ngày 08/09), địa bàn tỉnh: Huyện Đà Bắc, Thành phố Hòa Bình, Huyện Lạc Sơn, Huyện Mai Châu, Huyện Tân Lạc, Huyện Cao Phong, đã có mưa vừa, mưa to, có nơi mưa rất to như: Đồng Ruộng 177 mm, Tân Pheo 173,8 mm (Huyện Đà Bắc); Hợp Thịnh 96,2 mm, Độc Lập 77,2 mm (Thành phố Hòa Bình); Miền Đồi (Quý Hòa) 75,2 mm, BQL Ngọc Sơn 66 mm (Huyện Lạc Sơn); Na Mèo 193,8 mm, Vạn Mai 182,2 mm (Huyện Mai Châu); Phú Cường 95,6 mm, Lũng Vân 77 mm (Huyện Tân Lạc); Yên Thượng 66,4 mm, Tây Phong 52,4 mm (Huyện Cao Phong);

Mô hình độ ẩm đất cho thấy một số khu vực thuộc các huyện: Huyện Đà Bắc, Thành phố Hòa Bình, Huyện Lạc Sơn, Huyện Mai Châu, Huyện Tân Lạc, Huyện Cao Phong đã gần bão hòa (trên 85%) hoặc đạt trạng thái bão hòa.

2. Cảnh báo mưa trong thời gian tiếp theo

Dự báo trong 06 giờ tới khu vực các huyện tiếp tục có mưa. Lượng mưa tích lũy tại các huyện Huyện Lạc Thủy, Huyện Tân Lạc (10-20mm); Huyện Lạc Sơn (10-40mm); Huyện Mai Châu (10-50mm); Huyện Đà Bắc (10-70mm);

3. Cảnh báo nguy cơ:

Trong 06 giờ tới, nguy cơ cao xảy ra lũ quét trên các sông, suối nhỏ, sạt lở đất trên sườn dốc tại các địa phương trên, đặc biệt là các huyện:

- Huyện Mai Châu: Bao La, Chiềng Châu, Cùn Pheo, Đồng Tân, Hang Kia, Mai Hịch, Nà Phòn, Pà Cò, Săm Khóe, Sơn Thủy, Tòng Đậu, Vạn Mai

- Huyện Đà Bắc: Cao Sơn, Đoàn Kết, Đồng Chum, Đồng Ruộng, Giáp Đất, Mường Chiềng, Nánh Nghê, Tân Minh, Tân Pheo, Thị trấn Đà Bắc, Tiền Phong, Trung Thành, Vây Nưa, Yên Hòa

- Huyện Tân Lạc: Đông Lai, Phú Cường, Thanh Hối, Tử Nê, Vân Sơn

- Huyện Lạc Sơn: Miền Đồi, Ngọc Sơn

3. Cảnh báo cấp độ rủi ro thiên tai do lũ quét, sạt lở đất, sụt lún đất do mưa lũ hoặc dòng chảy: cấp 1.

4. Cảnh báo tác động của lũ quét: Lũ quét, sạt lở đất có thể gây tác động rất xấu đến môi trường, uy hiếp tính mạng của người dân; gây tắc nghẽn giao thông cục bộ, làm ảnh hưởng tới quá trình di chuyển của các phương tiện; phá hủy các công trình dân sinh, kinh tế gây thiệt hại cho các hoạt động sản xuất, hoạt động kinh tế-xã hội.

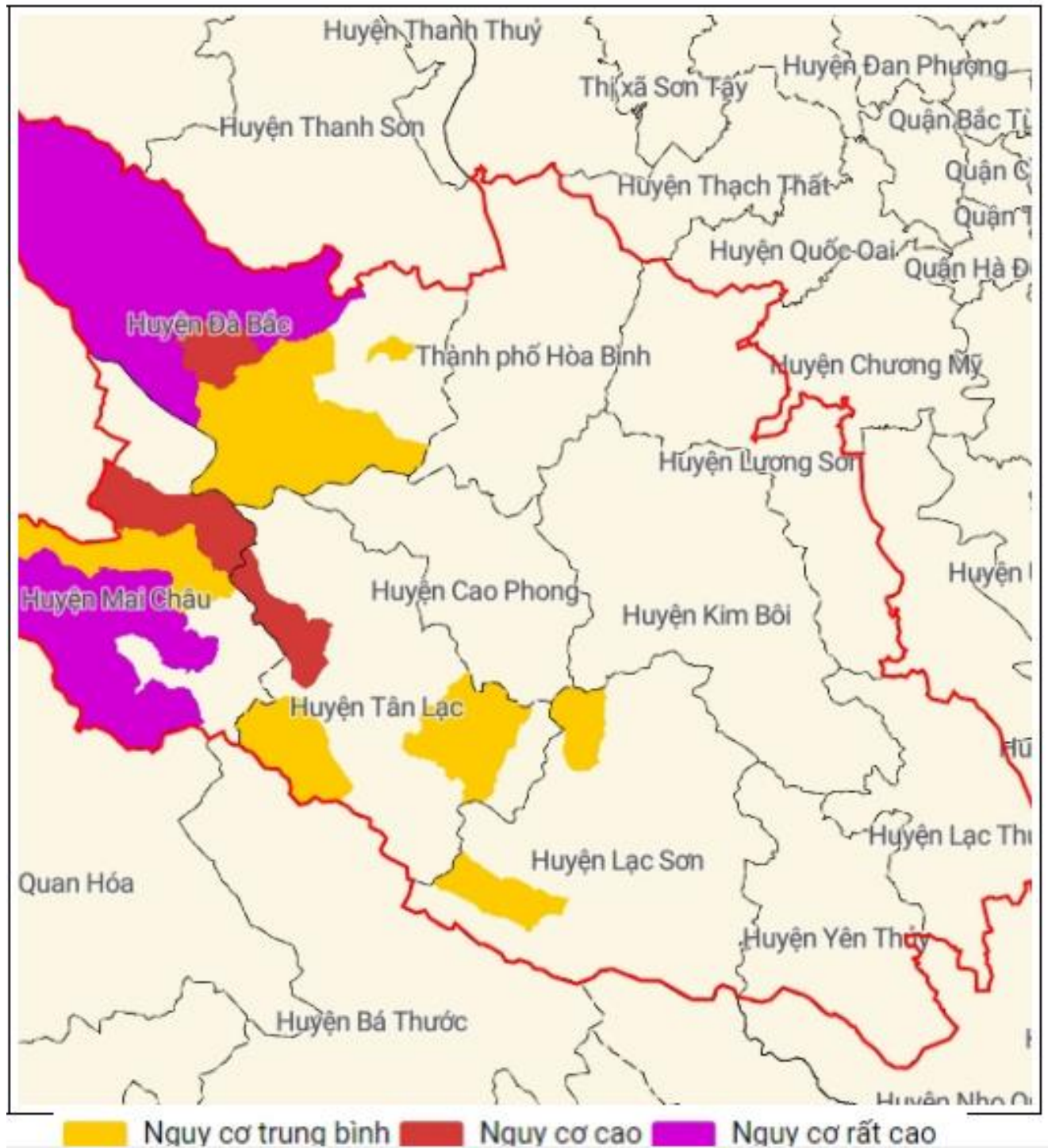
Tin phát lúc: 06h30

Người chịu trách nhiệm ban hành bản tin



Nguyễn Trọng Vũ

Phụ lục 2: Bản đồ nguy cơ lũ quét, sạt lở đất trên các khu vực tỉnh Hòa Bình



Chi tiết tại đường link: <http://luquetsatlo.nchmf.gov.vn>